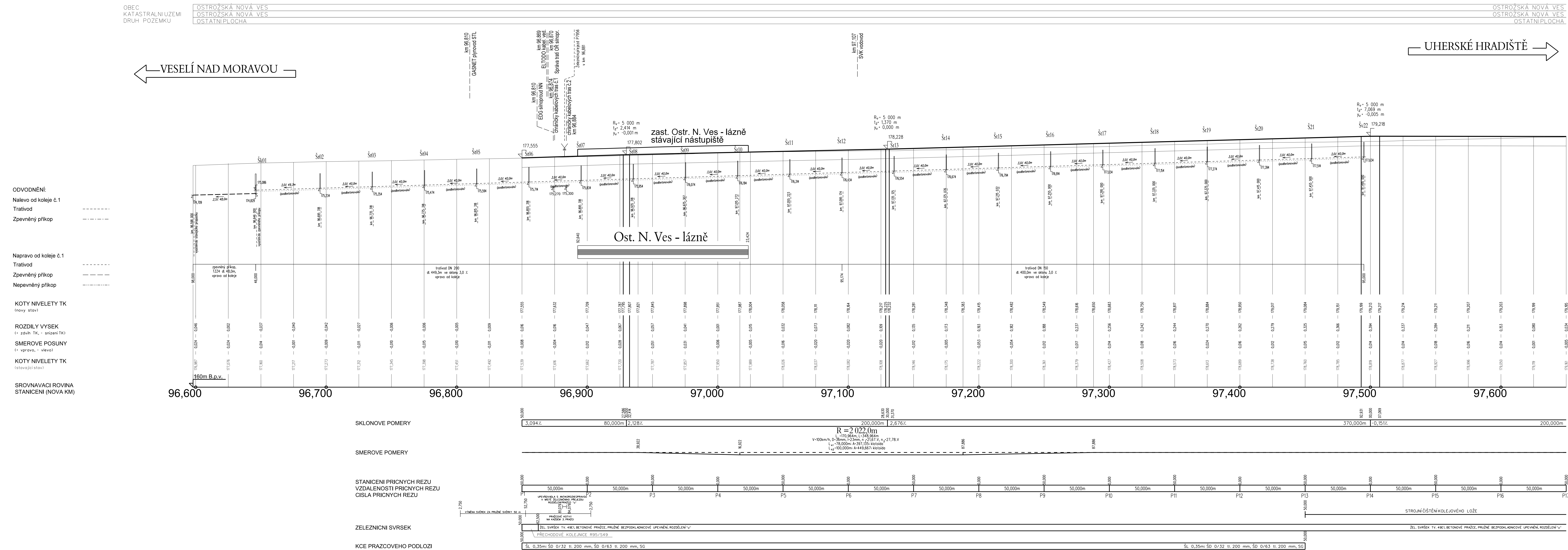


Podélný profil koleje č. 1
km 96,850 - 97,600
M 1:1000/100



			ČÍSLO SOUPRAVY:
REVIZE Č.	DATUM	ZMĚNA	

MCO MORAVIA CONSULT Olomouc a.s.
LEGIONÁŘSKÁ 1085/8, 779 00 Olomouc
tel.: +420 585 570 444
IDS: kjee9md
e-mail: moravia@moravia.cz
http://www.moravia.cz

OBJEDNATEL	 SPRÁVA ŽELEZNIC	Správa železnic, státní organizace = železniční Správa železnic, státní organizace Občanská nadace Olomouc, Nerudova 1, 779 00 Olomouc	
HLAVNÍ INŽENÝR PROJEKTU	ING. IVO ŽEJŠKA	<i>Frejzka</i>	VEDOUcí TÝMU: ING. IVO ŽEJŠKA <i>Frejzka</i>
ODPOVĚDNÝ PROJ. OBSĚ. PS.	NAVRHL. VYPRACOVAL		KONTROLOVAL
ING. IVO ŽEJŠKA <i>Frejzka</i>	ING. IVO ŽEJŠKA <i>Frejzka</i>		BC. PETR NEŽBEDA <i>Něžbed</i>
KRAJ: ZLÍNSKÝ	POVĚŘENÝ OÚ: UHERSKÉ HRADIŠTĚ		OBEC: ŽEJŠKÝ OSTROH, KUNOVICE
Oprava trati v úseku Kunovice – Veselí nad Moravou – aktualizace PD		ZAK. ČÍSLO MCO	23-026-231-TP
		ÚČEL	AKTUALIZACE DUSP
		DATUM	ČERVEN 2023
		FORMAT	14 A4
		MĚŘITÍ	1:1000/100
		ČÁSTKOVÝ PORČ.	
Podélný profil koleje č. 1, km 96,850 - 97,600		D.2.1.1	3.1